



15.2. Подготовка почвы: Борозда

полоса, борозда, площадка, иное

15.2.1. Расстояние между центрами рядов посадочных (посевных мест), м. 3,5

15.2.2. Общая протяженность рядов посадочных (посевных мест), км/га 2,85

15.2.3. Срок подготовки почвы август – сентябрь 2019 г.

15.3. Метод создания Посадка 2020 г. апрель-май

посадка/ посев (месяц, год)

16. Характеристика посадочного (посевного) материала

Сеянцы сосны обыкновенной, 2 года, диаметр корневой шейки не менее 2 мм.,

высота не менее 12 см.

вид, сеянцы, саженцы, возраст (лет), размеры стволика (высота, диаметр корневой шейки)

Семена 2 качества, сернурское лесничество

семена: селекционная категория семян, происхождение, класс качества семян

17 Предпосевная подготовка семян Снегование

снегование, стратификация, обработка фунгицидами, иная

18 Норма высева, кг/га 10,3

19 Размещение семян при посеве Строчками

строчками, лунками, иное

20 Схема размещения посадочных мест:

расстояния между рядами 3,5 м., в рядах 0,75 см.

21 Густота посадки, тыс.шт/га 3800

22 Видовой состав культивируемых пород, ед.10С

в т.ч. главная (ые) 10С

сопутствующая(ие) \_\_\_\_\_

23 Схема смешения пород С-С-С-С

24 Дополнение По учету инвентаризации 2020 года, количество посадочных мест, тыс.шт./га

25 Уход за лесными культурами (агротехнический, лесоводственный):

25.1.Количество агротехнических уходов всего 6,

по годам 2020 г. 1 уход, 2021 г. 2 ухода, 2022 г. 2 ухода, 2023 г. 1 уход

годы, количество

Технология Скашивание механическим способом, культивация механизированным способом

ручная оправка растений, рыхление почвы с уничтожением травянистой и древесной растительности в рядах и междурядьях, подавление, скашивание растительности механическим способом; применение химических средств для уничтожения травянистой и древесной растительности в зоне роста культур, подкормка и полив культур

25.2. Количество лесоводственных уходов всего 6, по годам 2020, 2021, 2022, 2023 6 уходов

годы, количество

Технология Уничтожение

уничтожение или предупреждение появления травянистой и нежелательной древесной растительности

26 Борьба с вредителями, болезнями леса \_\_\_\_\_

перечень мероприятий, объем работы

27 Противопожарные мероприятия Минерализация почвы по периметру посадки

28 Иные мероприятия \_\_\_\_\_

29 Проектируемые показатели восстанавливаемых лесов

Приживаемость лесных культур, %: 1 год 86% 2 год 86%

Параметры лесных культур в возрасте 5 лет (5 лет, иной возраст):

количество деревьев культивируемых пород, тыс.шт./га, всего 3010 в т.ч. по породам 3010

соотношение средних высот деревьев культивируемых пород и естественно возобновившихся сопутствующих (нежелательных) пород, \_\_\_\_\_

30. Требования к молоднякам, площади которых подлежат отнесению к землям, на которых расположены леса:

30.1. Проектируемый возраст (год) отнесения к землям, занятым лесными насаждениями 7 лет

30.2. Количество деревьев главных лесных древесных пород, не менее тыс.шт./га 3010

30.3. Состав пород 8С2Б+Е

30.4. Средняя высота главной породы, не менее, м 1,2

30.4.1. Соотношение средних высот деревьев культивируемых пород и естественно возобновившихся сопутствующих (нежелательных) пород \_\_\_\_\_

31. Объем работ по лесовосстановлению, га 0,6

К Проекту прилагаются:

1. Карточка обследования лесного участка
2. Чертеж участка

« Мастер леса ООО « Дубовское « » 15 сентября 2019 г. \_\_\_\_\_ Пыльчиков А.В.

## КАРТОЧКА ОБСЛЕДОВАНИЯ ЛЕСНОГО УЧАСТКА

в соответствии с постановлением Правительства Российской Федерации от 7 мая 2019 г. №566 " Об утверждении Правил работ по лесовосстановлению или лесоразведению лицами , использующие леса в соответствии со статьями 43-46 Лесного кодекса Российской Федерации и лицами, обратившимися с ходотайством или заявлением об изменения целевого назначения лесного участка "


" 15 " сентября 2019 г.


Комиссией в составе : мастера леса ООО " Дубовское " Пыльчиковым А.В. , мастером леса Корнеенковым А.Л.  
Проведено обследование лесного участка , расположенного в квартале 24 выделе 30 д.2 Красноостовского участкового лесничества Волжского лесничества - филиал ГКУ РМЭ " Западмежурлес "

Установлено :

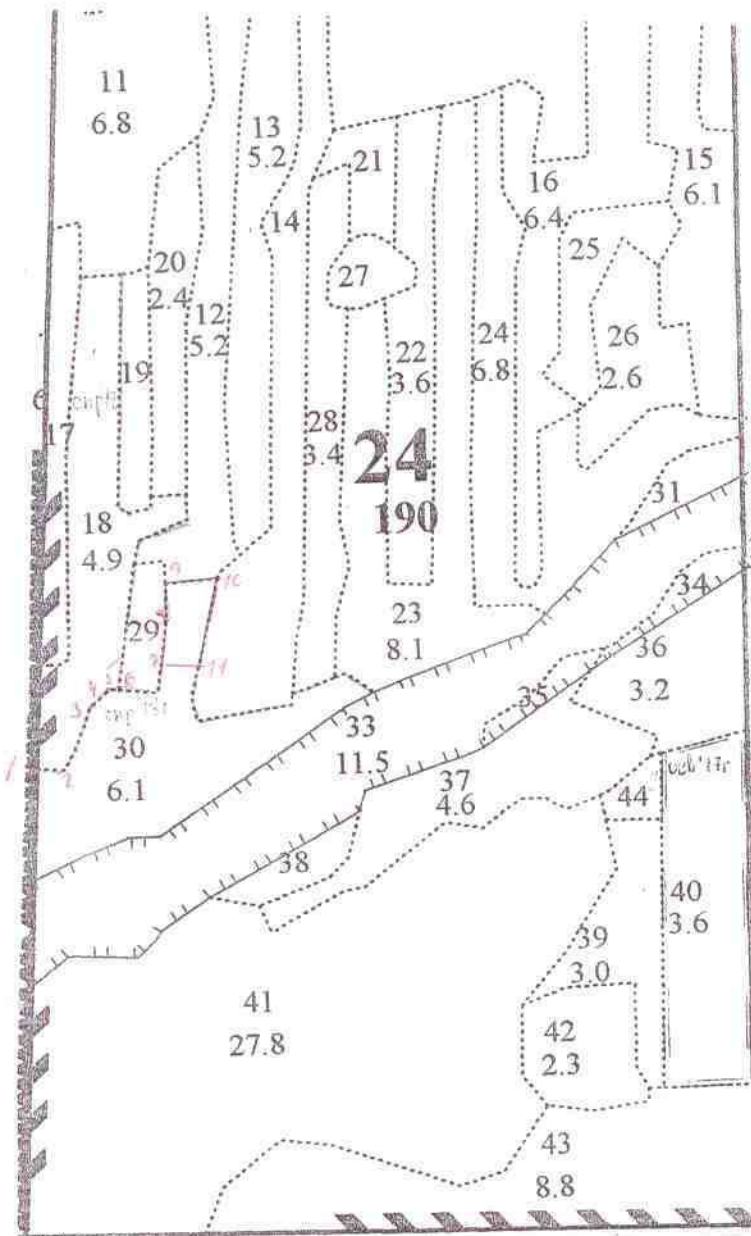
Местоположение участка соответствует  
Площадь участка 0,6 га.  
Категория земель вырубка 2019 г.  
Лесорастительные условия Счер А3  
Необходимость в очистке участка и способ Очистка удовлетворительная  
Количество пней шт/га 710 средний диаметр 32 см  
Характеристика подроста Подрост отсутствует  
Планируемые мероприятия Искусственное лесовосстановление  
Лесной участок по результатам проведенного обследования пригоден для проведения лесовосстановления

Подписи лиц ,проводивших обследование:

Пыльчиков А.В. 

Корнеенков А.Л. 

**Чертеж участка**  
 под создание лесных культур Волжское лесничество- филиал "Западмежурлес"  
 ООО "Дубовское" на 2020 год. Кв.24 выд.30 площадь 0,6 га. д.2



Эксплуатационная площадь 0,6 га.

Масштаб 1:10000

Условные обозначения:



Эксплуатационная площадь



Неэксплуатационная площадь

№ точек	Румбы, град.	Линии, м	№ точек	Румбы, град.	Линии, м
0-1	Сз-08	630	6-7	Сз-03	44
1-2	Св-83	34	7-8	Сз-03	56
2-3	Св-11	89	8-9	Сз-08	49
3-4	Св-40	29	9-10	Св-75	70
4-5	Св-68	16	10-11	Юз-03	110
5-6	Св-87	49	11-7	Юз-77	50

Чертеж составил Мастер леса ООО "Дубовское"  Пыльчиков А.В.